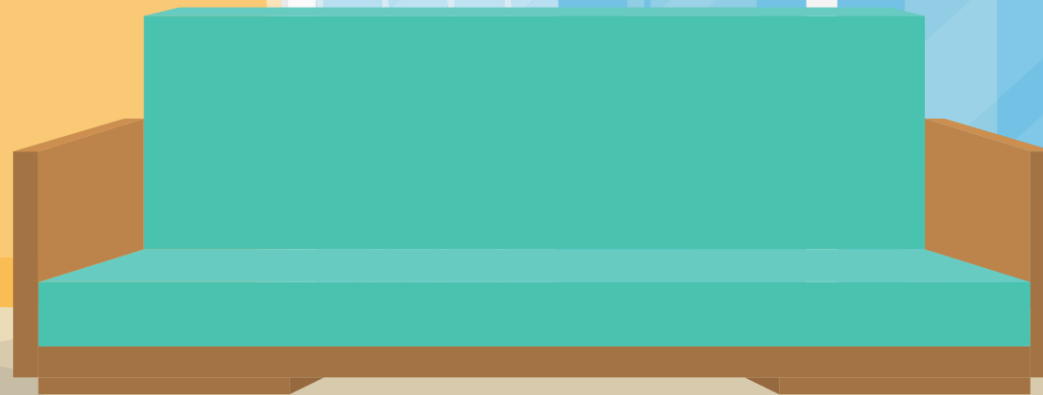
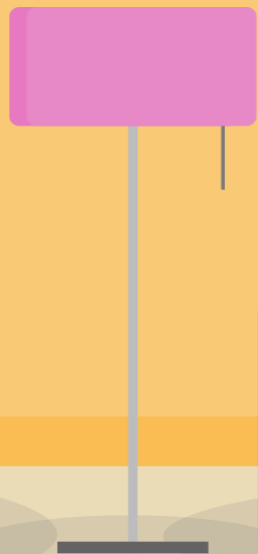
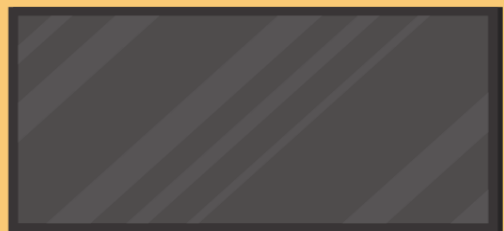
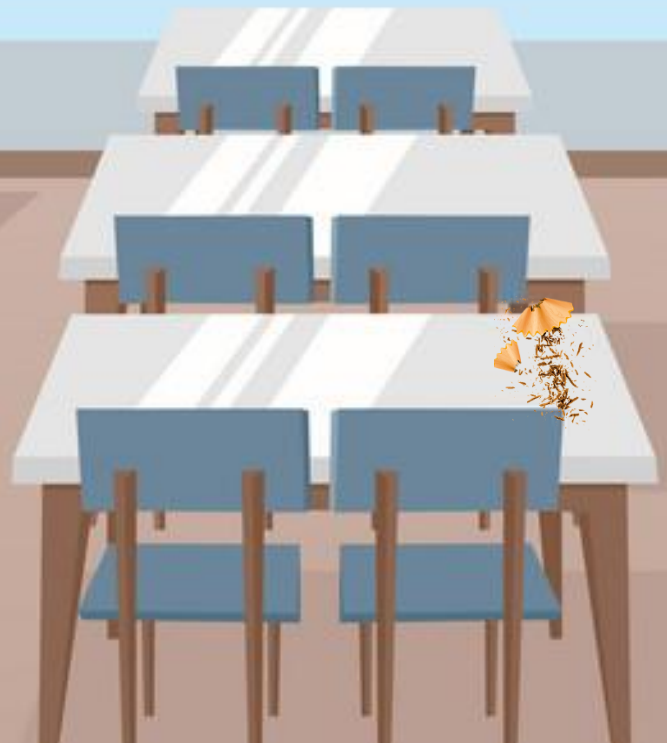


KHÔI

ĐỒN G





Bộ phận nào nối quạt với nguồn điện?

A. Đế quạt



B. Dây nguồn



C. Thân quạt



Bộ phận nào tạo ra gió?

A. Đế quạt



B. Thân quạt



C. Cánh quạt



Quạt không cánh được chế tạo vào năm nào?

A. 2009



B. 2019



A. 1999



4. Quạt có điều khiển có tính năng gì nổi bật?

A. Không có cánh



B. Có thể bật, tắt, thay đổi tốc độ và hướng gió từ xa



C. Không có ổ cắm



Bài 3 – tiết 2


SỬ DỤNG QUẠT ĐIỆN



KHÁM

PHÁ





1. Sử dụng quạt điện đúng cách

Em hãy sắp xếp các bước trong hình 4 theo thứ tự hợp lí khi sử dụng quạt điện.



a) Đặt quạt trên bề mặt bằng phẳng, chắc chắn



b) Tắt quạt khi không sử dụng



c) Bật quạt và chọn tốc độ quay của cánh quạt



d) Điều chỉnh hướng gió



September

Sunday	Monday	Tuesday	Wednesday	Thursday	Friday	Saturday
	1	2	3	4	5	6
7	8	9	10	11	12	13
14	15	16	17	18	19	20
21	22	23	24	25	26	27
28	29	30				

CHIA SẺ TRƯỚC LỚP



a) Đặt quạt trên bề mặt bằng phẳng, chắc chắn



b) Tắt quạt khi không sử dụng



c) Bật quạt và chọn tốc độ quay của



d) Điều chỉnh hướng gió



01 Các bước theo thứ tự hợp lí khi sử dụng quạt điện.



a) Đặt quạt trên bề mặt bằng phẳng, chắc chắn

Bước 1



c) Bật quạt và chọn tốc độ quay của cánh quạt

Bước 2



d) Điều chỉnh hướng gió

Bước 3



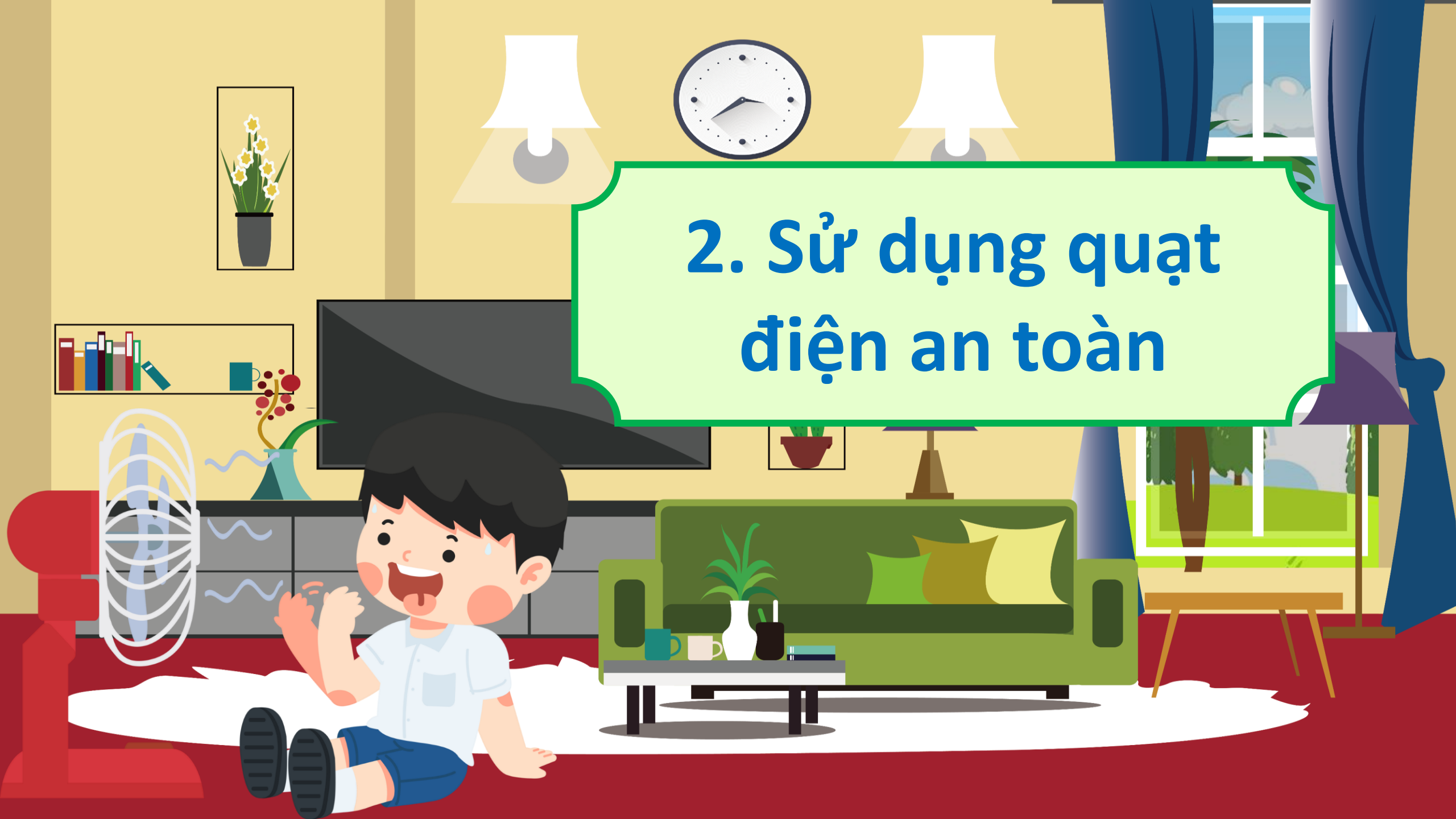
b) Tắt quạt khi không sử dụng

Bước 4



Các bước sử dụng quạt điện:

- Bước 1: Đặt quạt điện trên bề mặt bằng phẳng, chắc chắn.
- Bước 2: Bật quạt và chọn tốc độ quay của cánh quạt.
- Bước 3: Điều chỉnh hướng gió.
- Bước 4: Tắt quạt khi không sử dụng.



2. Sử dụng quạt điện an toàn

Giải thích tại sao các tình huống sử dụng quạt điện trong hình 5 là mất an toàn:



a) Đặt quạt chên vênh trên ghế



b) Ngồi gần sát vào quạt



c) Cho ngón tay vào lồng quạt khi quạt đang hoạt động



d) Tắt quạt bằng cách giật dây nguồn

Thảo luận nhóm 4





September

Sunday	Monday	Tuesday	Wednesday	Thursday	Friday	Saturday
	1	2	3	4	5	6
7	8	9	10	11	12	13
14	15	16	17	18	19	20
21	22	23	24	25	26	27
28	29	30				

CHIA SẺ TRƯỚC LỚP



a) Đặt quạt chênh vênh trên ghế



b) Ngồi gần sát vào quạt



c) Cho ngón tay vào lồng quạt khi quạt đang hoạt động



d) Tắt quạt bằng cách giật dây nguồn

Hình 5



CHIA SẺ TRƯỚC LỚP



Đặt quạt chên vên trên ghé
có thể làm quạt **dễ bị đổ, gây**
hỏng hóc, chập điện hoặc
những sự cố khác.

a) Đặt quạt chên vên trên ghé

CHIA SẺ TRƯỚC LỚP



b) Ngồi gần sát vào quạt

Ngồi gần sát vào quạt có thể làm cho **không khí lạnh và vi khuẩn trong không khí dễ xâm nhập vào cơ thể** có nguy cơ mất an toàn nếu bị quạt đổ vào người.

CHIA SẺ TRƯỚC LỚP



Cho ngón tay vào lồng quạt khi quạt đang hoạt động **rất nguy hiểm, nguy cơ bị tai nạn rất cao.**

CHIA SẺ TRƯỚC LỚP



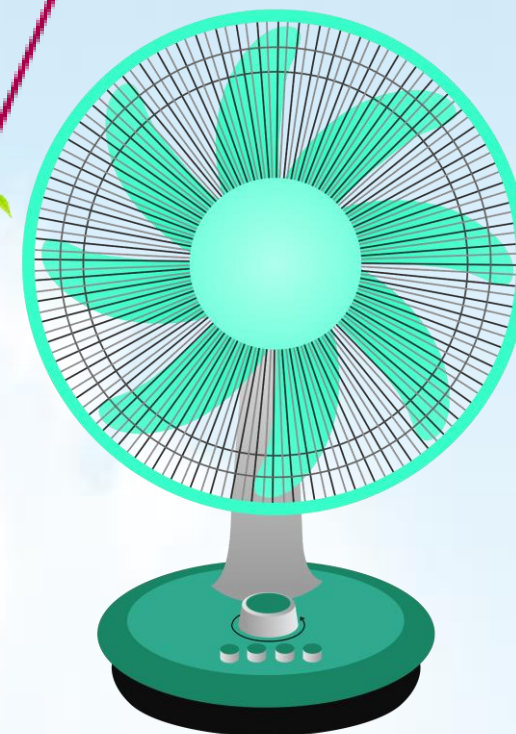
d) Tắt quạt bằng cách giật dây nguồn

Tắt quạt bằng cách giật dây, có thể gây hỏng đầu dây cắm hoặc làm đứt dây khiến hở điện, mất an toàn, có thể bị điện giật gây nguy hiểm.




Em cần nhớ

- *Khi sử dụng quạt điện, nếu quạt điện phát ra tiếng kêu khác thường hoặc bị rung lắc, cần nhanh chóng tắt quạt và báo với người lớn để đảm bảo an toàn.*



Luyện Tập





**Thực hành các bước
sử dụng quạt điện trên
thiết bị thực.**

Vận dụng



**Trong gia đình em có những loại
quạt điện nào?**



**THẢO LUẬN
NHÓM ĐÔI**

**Mỗi loại quạt điện được dùng
trong trường hợp nào?**

**Cách sử dụng quạt đúng cách và
an toàn?**



September

Sunday	Monday	Tuesday	Wednesday	Thursday	Friday	Saturday
	1	2	3	4	5	6
7	8	9	10	11	12	13
14	15	16	17	18	19	20
21	22	23	24	25	26	27
28	29	30	31			

CHIA SẺ TRƯỚC LỚP



TẠM BIỆT VÀ
HẸN GẶP LẠI

